



上海电缆研究所有限公司

Shanghai Electric Cable Research Institute Co., Ltd.

上海电缆研究所有限公司

上海市文明单位社会责任报告

(年度)

年 月

目 录

、 公开陈述

、 单位概况

规模与性质

企业核心理念

组织机构

、 主要参数

报告时效与覆盖范围

报告数据与编制依据

报告审验及限制性说明

、 报告分类内容

保障员工权益

诚信生产经营

参与社会公益

绿色环保生态

、 预期与展望

经济效益

社会效益

环境效益

、 社会评价

社会荣誉

领导关怀

媒体报道

公众反响

、 结束语

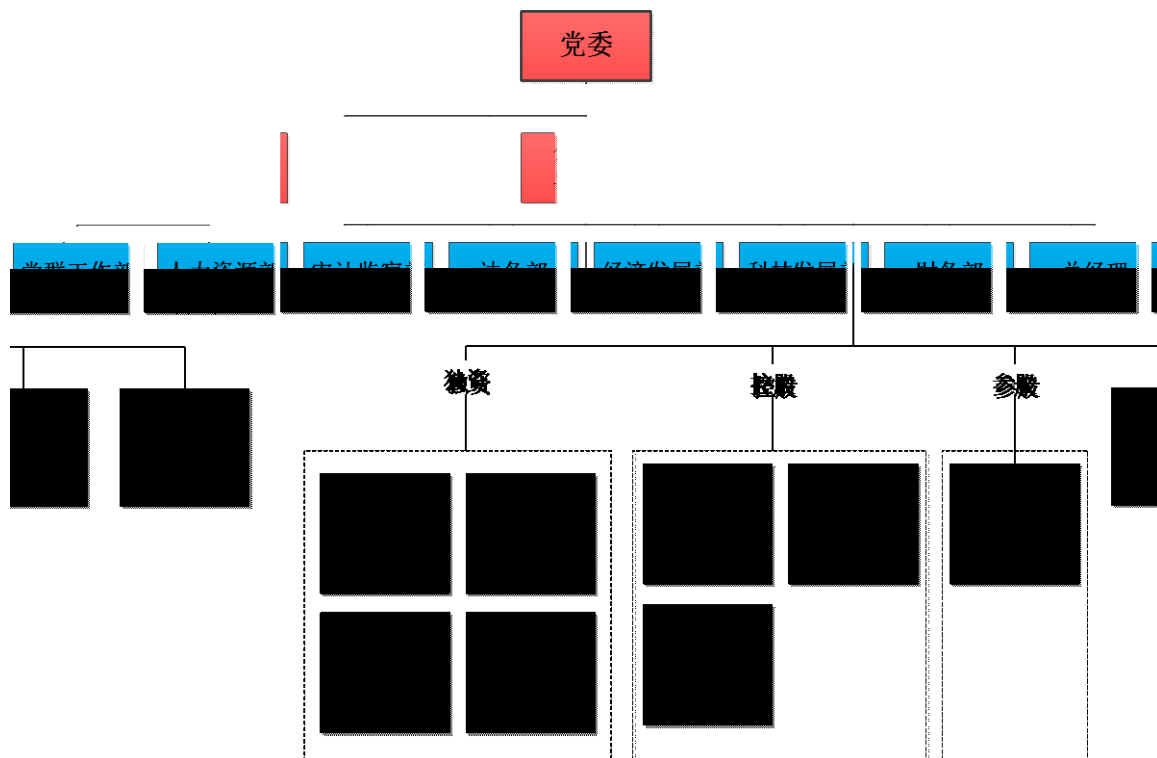
1、公开陈述

上海电缆研究所有限公司

执行董事、党委书记

年 月

2.3 组织机构



3、主要参数

3.1 报告时效与覆盖范围

报告时间范围：

报告发布周期：

报告编制机构：

报告覆盖范围：

3.2 报告数据与编制依据

报告数据：

编制依据：

3.3 报告审验及限制性说明

4、报告分类内容

4.1 保障员工利益

4.3 参与社会公益

4.4 绿色环保生态

5、预期与展望

6、社会评价

6.1 社会荣誉

--	--	--	--

1

6.2 领导关怀

6.3 媒体报道

6.4 公众反响

7、结束语